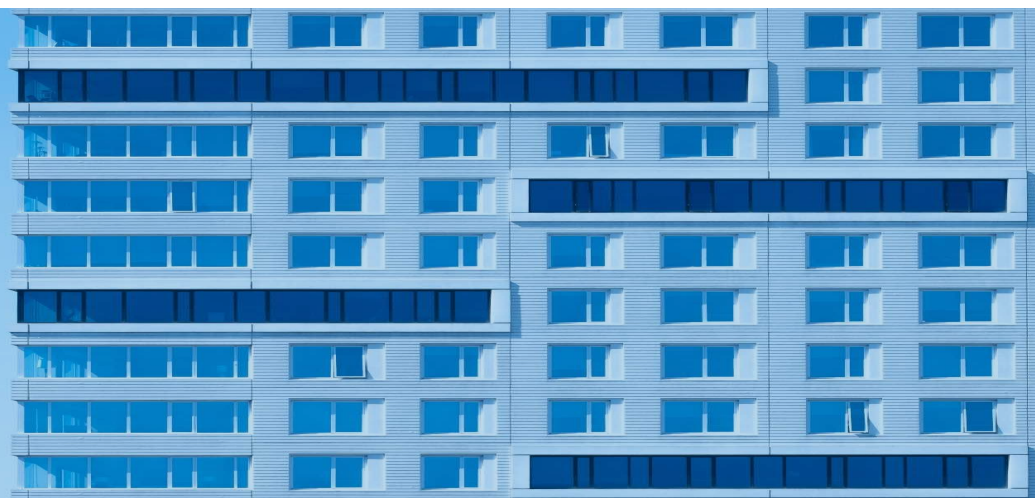


BC CROISSANCE

FACTSHEET



APERÇU

BC Croissance est un produit d'investissement obligataire offrant un taux d'intérêt fixe annuel de 6.0%. Les revenus sont réinvestis chaque année permettant une capitalisation des intérêts. Le capital initial est fixé pour la durée du contrat et ne varie pas. Ce produit est idéal pour créer un patrimoine par l'appréciation de votre investissement.

- ✓ **DIVERSIFICATION** Les investissements sont collectivement répartis sur plusieurs biens immobiliers et dans différentes zones géographiques à travers l'Europe.
- ✓ **CROISSANCE** Les revenus sont réinvestis chaque année permettant une capitalisation des intérêts et une appréciation du capital.
- ✓ **STABILITÉ** Le taux d'intérêt est fixé annuellement à 6.0%, tous les frais sont déjà inclus. Le capital est aussi fixé pour la durée du contrat et ne varie pas.
- ✓ **TRANSPARENCE** Le taux d'intérêt est net de frais et calculé avant impôts. La valeur de rachat est fixée est il n'y pas de frais de retraits.

À PROPOS DE BC CROISSANCE

TAUX D'INTÉRÊT	6.0% annuel
AFFECTATION DES INTÉRÊTS	Réinvestissement annuel
TYPE D'INVESTISSEMENT	Emprunt obligataire
LOCALISATION DES ACTIVITÉS	Europe
TYPE DE PROPRIÉTÉS	Résidentiel et commercial

TERMES DU CONTRAT

Montants de l'investissement

MINIMUM	5,000 CHF
MAXIMUM	Aucun
COMPLÉMENTAIRES	À partir de 500 CHF

Durée d'investissement

MINIMUM	12 mois (durée du préavis)
MAXIMUM	Aucune
DÉLAI DE PRÉAVIS	12 mois

Frais

PRIME D'ÉMISSION	Inclus
FRAIS DE GESTION	Inclus
FRAIS DE RETRAIT	0.0%

Rendement

TYPE	Réinvestissement des intérêts
FRÉQUENCE	Annuelle
TAUX D'INTÉRÊT ANNUEL	6.0%

Avantages

- ✓ Flexibilité avec des options de versements complémentaires et de retraits partiels
- ✓ Appréciation de l'investissement par la capitalisation des intérêts
 - ✓ Accessibilité en investissant à partir de 5,000 CHF
 - ✓ Sécurité avec des Intérêts fixes et réguliers
 - ✓ Transparence avec tous les frais inclus

À PROPOS DE BÉTON CAPITAL

Béton Capital est une société d'investissement immobilier établie en Suisse, à Genève. Les activités de Béton Capital incluent l'achat, la rénovation, la valorisation, la location et la vente de biens immobiliers de type résidentiel et commercial à travers l'Europe. Forte de son succès, la société étend actuellement ses activités et s'ouvre à de nouveaux investisseurs en offrant obligations à rendement fixe et régulier de 6% par an.

DATE DE CRÉATION	2019
DIRIGEANT	Alexandre Courtaud
MARGE BRUT 2020	13.8%
TAUX DE DISTRIBUTION 2020	43.5%
SIÈGE SOCIAL	Genève, Suisse

Disclaimer

Exclusion de responsabilité. Toutes les données publiées ici sont transmises à titre d'information uniquement et n'ont pas valeur de conseil ou recommandation en matière de placement ou autre. La présente publication est fondée sur des sources accessibles au public, que nous considérons comme fiables et valables. Nous déclinons toute responsabilité quant à l'exactitude et à l'intégrité des informations communiquées.